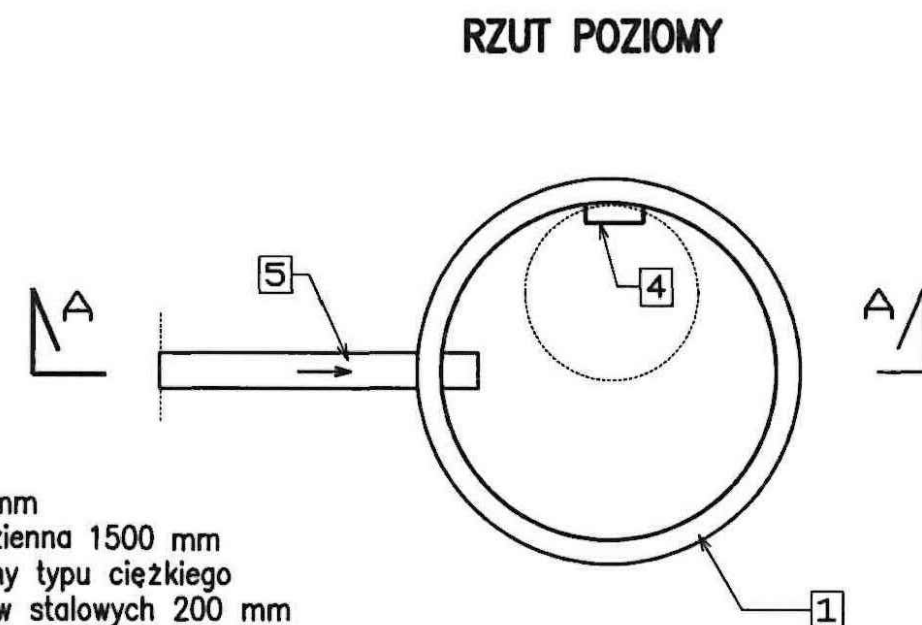


LEGENDA:

- 1 - Kęgi betonowe 1200 mm
- 2 - Płyta żelbetowa nadstudzienna 1500 mm
- 3 - Właz kanalizacyjny żeliwny typu ciężkiego
- 4 - Klamry włazowe z prętów stalowych 200 mm
- 5 - Rura PCV 200 mm
- 6 - Złoże filtracyjne (żwir gruby z kamieniami)
- 7 - Płyta osłaniająca złoże (np. płyta chodnikowa 50x50x6 lub z kamienia)



Faza:	PROJEKT ARCHITEKTONICZNO - BUDOWLANY	
Inwestor:	Gmina Biata Podlaska ul. Prosta 31, 21-500 Biata Podlaska	Nr ark.: 3
Zadanie:	Odprowadzenie wód opadowych i roztopowych z terenu drogi gminnej ul. Tadeusza Koca, dz. ewid. nr 232,158, w miejscowości Grabanów w gm. Biata Podlaska	Skala: -
Adres obiektu:	dz. ewid. nr 232, 158, ul. Tadeusza Koca, m. Grabanów, gm. Biata Podlaska, pow. bialski, woj. lubelskie	Data: 18.12.2025
Przedmiot rysunku:	Szczegół studni chłonnej	
Projektant:	mgr inż. Jakub Wasiluk upr. LUB/0087/PWBS/24 w spec. instal. - inż.	Podpis:
Instalacje Sanitarne Jakub Wasiluk, 21-500 Biata Podl., ul. Ogrodowa 20, tel. 792 990 170		